

*Desenvolvemento dun protocolo de
recuperación de viñedo ecolóxico optimizando
a súa lonxevidade e sustentabilidade*

EIRA VINE

Representante do proxecto *Álvaro Diéguez Collarte*

Presentación realizada por: *Diego Diéguez Collarte*

Ámbito territorial do proxecto: *Galicia*



AXENCIA GALEGA
DA CALIDADE
ALIMENTARIA



Cofinanciado pola
Unión Europea



GOBIERNO
DE ESPAÑA

MINISTERIO
DE AGRICULTURA, PESCA
Y ALIMENTACIÓN

Participantes

Empresa impulsadora do proxecto
Empresas do sector vitivinícola
Cume do Avia SCG



Cume do Avia cooperativa vitivinícola
Produción en ecolóxico, sendo o seu principal fin a obtención de viños de calidade a partir de variedades autóctonas

Axente cooperante
Centro de investigación
Estación de
viticultura e enoloxía de galicia



Centro de investigación vitivinícola.
Línea estratéxica:
Técnicas de cultivo da vide
Recursos xenéticos da vide

	Orzamento subvencionable	Axuda concedida
<i>Orzamento total</i>	87.103,41 €	69.682,73€

	Persoal	Servizos externos	Axente cooperante
<i>Partidas máis relevantes</i>	36.600,00 €	16.342,41 €	27.461,0€

Nestes últimos anos estase observando unha importante **perda de vides en viñedos que non alcanzan os 25 anos**. A intensificación do cultivo xunto coa **falta de man de obra especializada**, así como a presenza de **enfermidades reemerxentes** están entre os factores causantes destas perdas.

A **mecanización do viñedo condiciona** a formación, conducción e podas das plantas; a utilización inadecuada de fungicidas pode crear resistencias a materias activas impedindo o control axeitado de enfermidades. Polo que o **desenvolvemento de praxes incorrectas** pode **diminuír a lonxevidade do viñedo**, non asumible nunha viticultura como a da rexión galega, baseada na calidade e na diferenciación dos seus produtos.

Establecer protocolos de **xestión e recuperación de viñedos adultos**, no marco da viticultura **ecolóxica**, para que teñan vocación de lonxevidade, equilibrio e sanidade, **baseándose na aplicación de medidas rexenerativas** do viñado acordes coa fisioloxía, sanidade **da planta**, os sistemas de cultivo e a **fertilidade do solo**.

- ✓ Valorar as causas do declive dos viñedos adultos de ata 25 anos.
- ✓ Desenvolver actuacións para a recuperación de viñedos adultos
- ✓ Mellora da profesionalización do sector vitícola galego.

Actividade 1. Recopilación de históricos e estudos previos

Análise de suelo, análise de peciolos, recoñecemento da sanidade do viñedo e análise de enfermidades da madeira

CUME DO AVIA-EVEGA

Actividade 2. Formación técnica e de apoio na implantación das actuación no viñedo

Formación en poda respectuosa co canle da savia da planta
Formación en podas vexetativas
Formación en fertilización

CUME DO AVIA-EVEGA

Actividade 3. Desenvolvemento do protocolo de actuación e implantación en campo

Protocolo de fertilización
Protocolo de técnicas vitícolas aplicadas ao viñedo
Protocolo de seguimento vexetativo/productivo do viñedo

CUME DO AVIA-EVEGA

Actividade 4. Seguimento desenvolvemento vexetativo/productivo segundo protocolo establecido

CUME DO AVIA

Actividade 5. Implantación dun viñedo modelo sostible con técnicas respetuosa coa planta/calidade

CUME DO AVIA

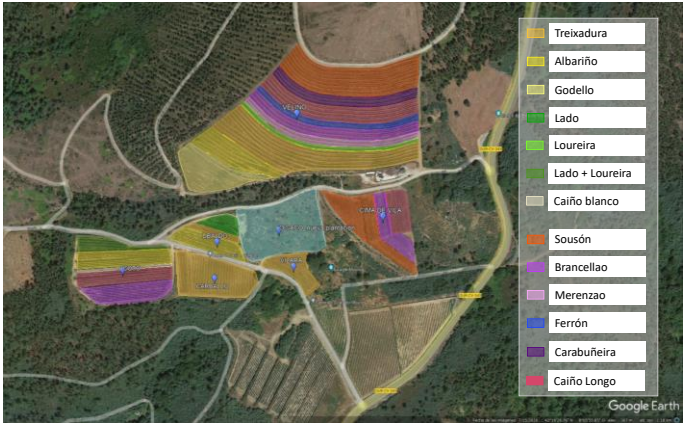
Actividade 6. Elaboración de informes y resultados finais

CUME DO AVIA-EVEGA

PROTOCOLO DE RECUPERACIÓN DE VIÑEDOS ADULTOS

1. Definición da unidade de manexo.

en función do grado de heteroxeneidade (nº de variedades presentes, diferencias de vigor, diferencias de solos) pódese axustar a unidade de manexo



2. Diagnóstico do estado do viñado



Malas prácticas de poda

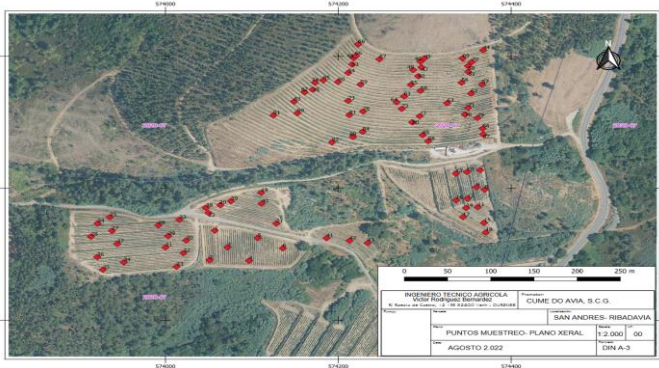


Feridas por desbrozadora



Estado sanitario do viñado: Enfermidades da madeira

3. Diagnóstico do estado nutricional do viñado



Interpretación dos datos: textura, pH, materia orgánica, contido en Potasio, Fósforo, Magnesio, Calcio, e relaciones Calcio-Magnesio.

– Toma de muestras de suelos de la unidad de manejo

4. Posta en marcha de estratexias de abonado para a corrección dos suelos.



pH
Materia orgánica
Macroelementos
Microelementos

	Valores adecuados	Protocolo de actuación
Materia Orgánica (%)	1,7-2,5	Aplicar compost para incrementar valores
Fósforo Asimilable (Olsen) (ppm)	10-20	En viñedos ecológicos corregir con compost
Potasio Asimilable (ppm)	150-250	En viñedos ecológicos corregir con compost + Sulfato potásico

Protocolo de actuación: Doses

Doses de compost

	(t/ha)
Niveles de P e K un pouco por debaixo do óptimo, pero casi adecuados. % materia orgánica > 1,7%	5
Niveles de P e K por debaixo do óptimo, pero sen ser baixos e % materia orgánica entre 1,5 e 1,7%	10
Niveles de P e K baixos e % materia orgánica entre 1,2 e 1,5%	20
Niveles de P e K baixos e % materia orgánica por debaixo 1,2%	30

Doses de Sulfato potásico

	(Kg/ha)
Niveles de K < 75 ppm	500
Niveles de K entre 75 e 150 ppm	300

	Valores adecuados	Protocolo de actuación
Magnesio Asimilable (ppm)	60-180	En viñedos ecológicos corregir con Sulfato magnésico
Calcio Asimilable (ppm)	1000-2000	Si Ca < 1000 e pH>6,5, corregir con abono de calcio sen poder neutralizante
%Mg / (Ca + Mg) (meq/100g)	10-20%	

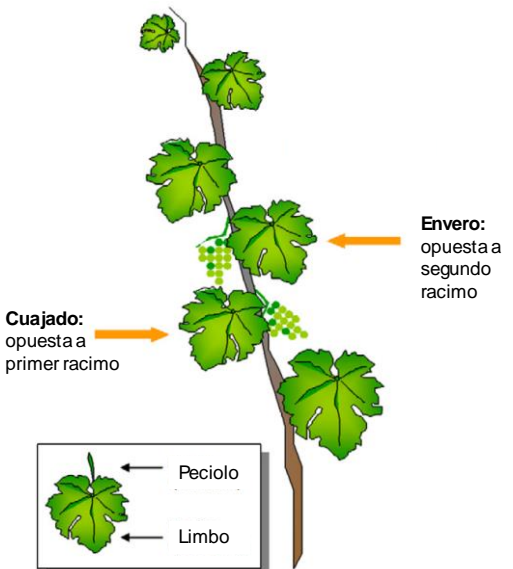
Protocolo de actuación

- pH>6,5 en solo, pero os niveles de calcio e magnesio son baixos, aplicar un abono que aporte calcio e magnesio, pero non teña valor neutralizante de pH. Produto empleado **RHIZOVIT PROCESS GR** (CALCIO 25% + MAGNESIO 5%) 300-500 kg/ha
- relación Calcio/Magnesio está descompensada, corregir aportando Calcio ou Magnesio.

Relación Ca/Mg	(Mg/Ca+Mg)	Diagnóstico
Ca/Mg <3	(Mg/Ca+Mg) > 25%	Se necesita añadir Ca
Ca/Mg entre 4 y 9	(Mg/Ca+Mg) > 10-20%	Proporción adecuada
Ca/Mg >9	(Mg/Ca+Mg) < 10%	Se necesita añadir Mg (300 kg de Sulfato magnésico)

Nota: os valores de Calcio e Magnesio deben estar en meq/100g. Para pasar de ppm a meq/100g, dividir ppm de Calcio por 200, e ppm de Magnesio por 121.

5. Chequeo do estado nutricional das plantas mediante análise foliar en cuallado.



Análise de pecíoloe en cuallado

Puesta en marcha de estratexias de abonado para a corrección do estado nutricional das plantas

Protocolo de actuación:

- Se valores por debaixo do óptimo son micronutrientes: Aplicación foliar
- Si valores por debaixo do óptimo son macronutrientes: Aplicación ao solo

Valores de referencia

	Cuallado		
	Pecíolos		
	Deficiente	Adecuado	Alto
N	<0,8	0,8-1,1	>1,1
P	<0,2	0,2-0,5	>0,5
K	<1,8	1,8-3,0	>3
Ca	<1,2	1,2-2,5	>2,5
Mg	<0,4	>0,4	
Na			>5000
Fe		>30	
Cu	<5	5,0-11,0	>11
Mn	>30	30-60	>500
Zn	<26	26-120	>120
B	<30	30-70	>70
Mo		>0,09	

6. Execución de boas prácticas de poda de inverno

<http://vitesqualitas.eu/guia-de-buenas-practicas-de-poda-2/>

Poda de respeto ou podas que manteñen o canle da savia
Renovación do tronco de cepas enfermas



GUÍA DE BUENAS PRÁCTICAS DE PODA DE LA VID

Coordinación:
Gonzaga Santesteban
Julián Palacios
Bárbara Sebastián

Otros autores:
Ignacio Arcoz, Coralia Dewarme, Mónica Galiz, Nihara Juarena, Maite Loidi,
Jean-Philippe Roby, Maite Rodríguez, Nazareth Torres, Ana Villa.

Guía elaborada en el marco del proyecto
Vites Qualitas (EFA 324/16)

SOSTENIBILIDAD Y COMPETITIVIDAD DE LA
VITICULTURA EN EL TERRITORIO POCTEFA

ALIMENTO DE LA LONGEVIDAD Y LA SALUD
DE LA VIÑA A TRAVÉS DE LA EVALUACIÓN
Y TRANSFERENCIA DE PRÁCTICAS DE
PRODUCCIÓN DE PLANTA Y DE PODA



Interreg
POCTEFA



Fondo Europeo de Desarrollo Regional (FEDER)

7. Execución de buenas prácticas de poda en verde



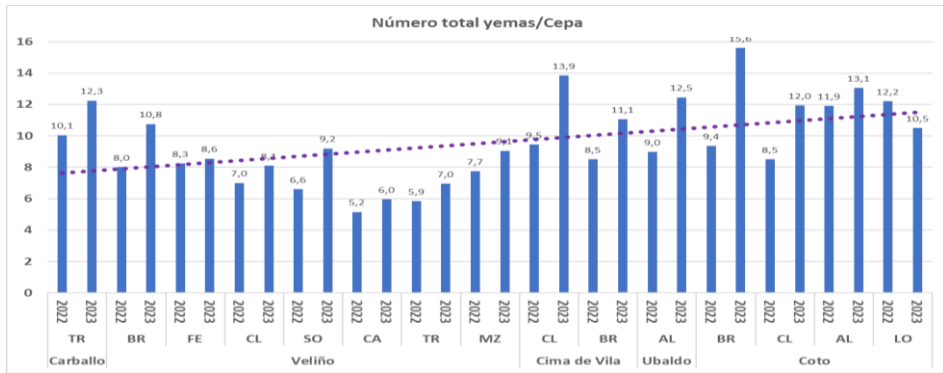
8. Reposición de marras

Repor con planta-enxerto
Repor con barbado e enxertar en
campo 2 o 3 anos despois
Realizar un acodo



Mayor Probabilidad
de éxito

Resultados



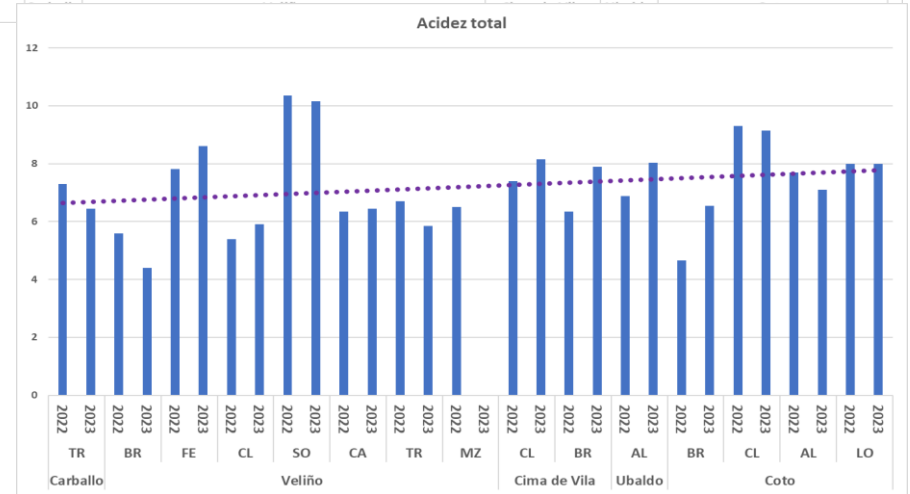
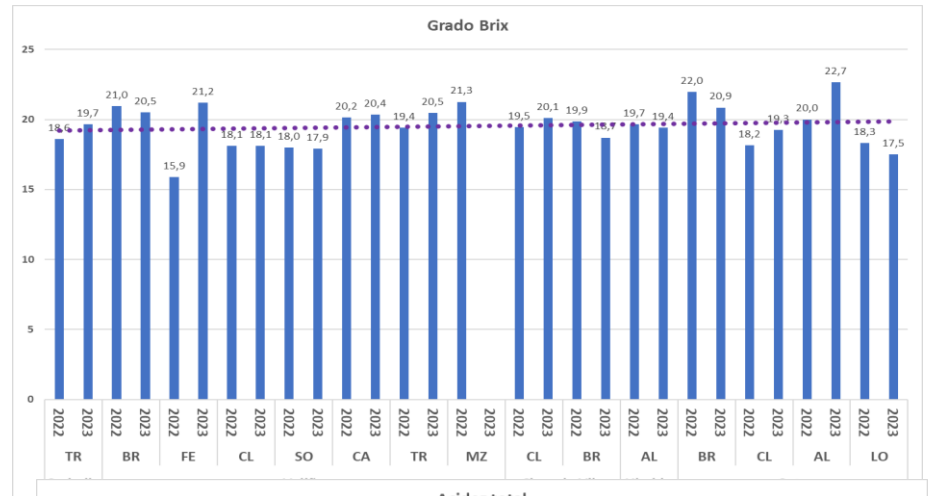
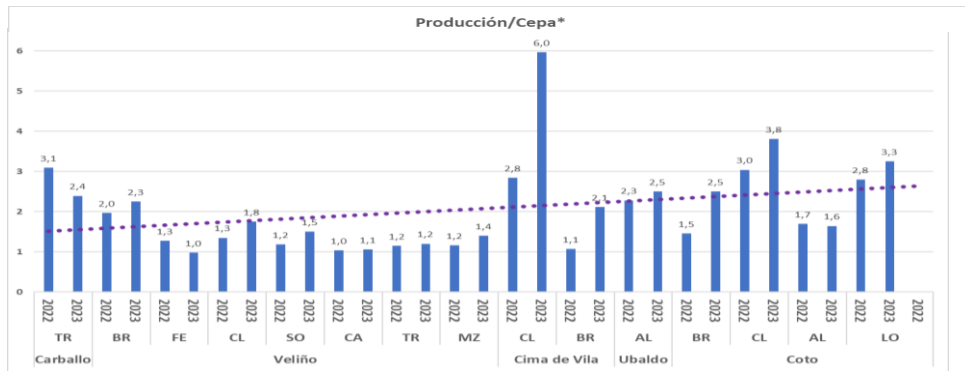
> Vigor

> Producción

Lixeiro
incremento da
graduación

Lixeiro
incremento da
acidez

MOSTOS
EQUILIBRADOS



Profesionalización do sector: formación

<https://twitter.com/ViticulturaViva/status/1523595989432832001?s=20>



Formación en poda de inverno e vexetativa

Formación en enxerta

Xornadas e talleres en colaboración con EVEGA

Poda de inverno (2)
Poda vexetativa (2)
Taller de enxerta (1)

Formación persoal da cooperativa- traballo na propia cooperativa

Formación de 4 técnicos das D.O Ribeira Sacra, Ribeiro, Monterrei e Rías Baixas –traballo en viñedos propios ou asalariados

Formación de viticultores

- ✓ Recuperación dos viñedos que presenten con características ecoclimáticas, de sanidade e fertilidade do solo similares ós descritos para o viñado Cume do Avia.
- ✓ Mellora do segmento profesional de asesoría en temas de viticultura. A formación de técnicos con coñecementos en técnicas vitícola respetuosas coa planta
- ✓ Mellora da implementación da viticultura ecolóxica en Galicia



EIRAVINE

Objetivos ODS



Sostenibilidad de los sistemas de producción de alimentos y aplicar prácticas agrícolas resilientes que aumenten la productividad y la producción, que mejoren progresivamente la calidad del suelo y la tierra



Gestión sostenible y uso eficiente de los recursos naturales



Producción y consumo eficientes de los recursos mundiales y procurar desvinculando el crecimiento económico de la degradación del medio ambiente



Fortalecer la resiliencia y la capacidad de adaptación a los riesgos relacionados con el clima y los desastres naturales



Reducir la degradación de los hábitats naturales, y detener la pérdida de la diversidad biológica,



Gracias pola vosa atención



EIR AVINE

info@cumedoavia.com



AXENCIA GALEGA
DA CALIDADE
ALIMENTARIA



Cofinanciado pola
Unión Europea



GOBIERNO
DE ESPAÑA

MINISTERIO
DE AGRICULTURA, PESCA
Y ALIMENTACIÓN